

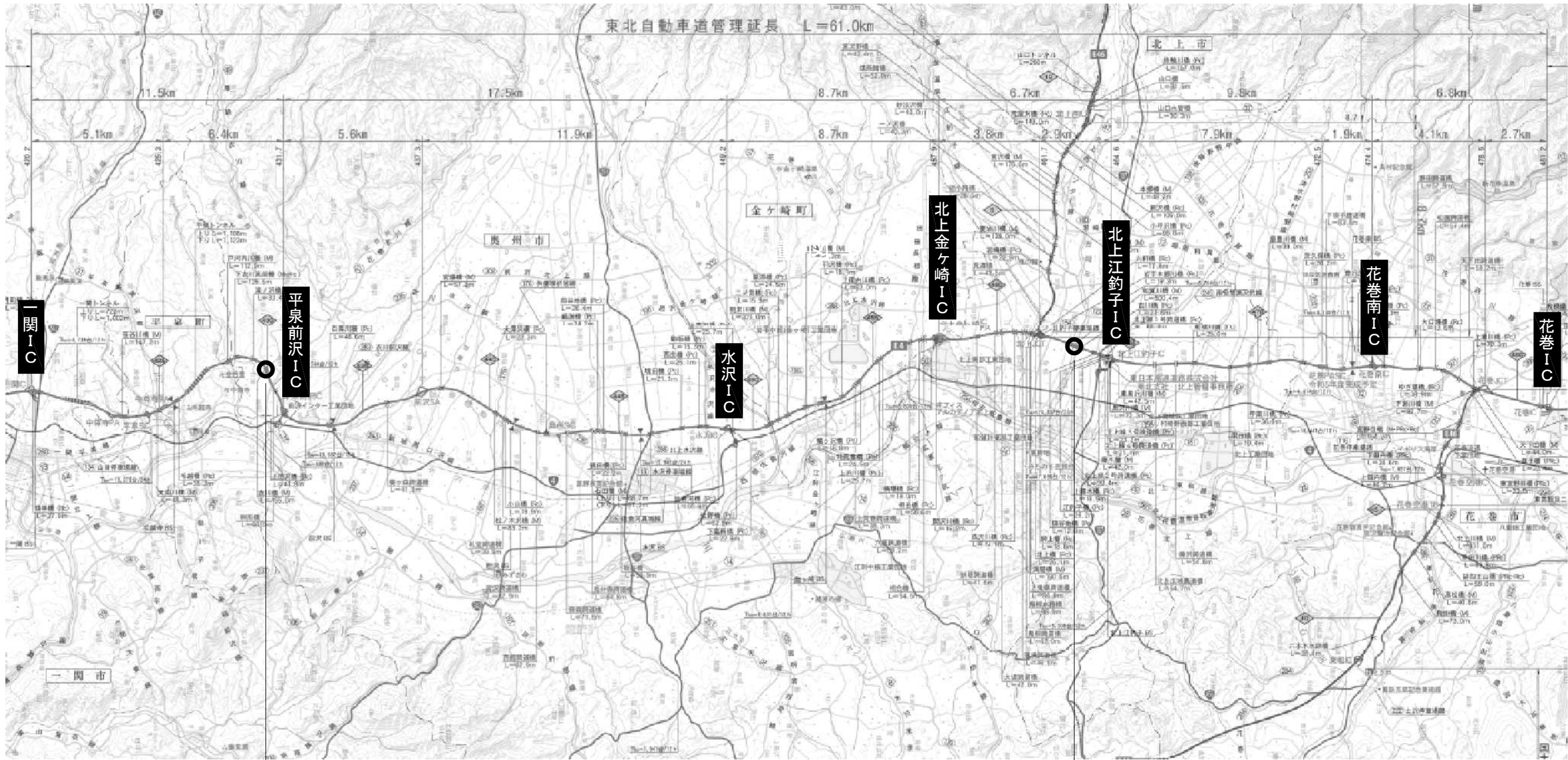
東北自動車道
和賀川橋塗替塗装工事発注用図面作成

参 考 図

令和 6 年 8 月

東日本高速道路株式会社 東北支社
北 上 管 理 事 務 所

位置図

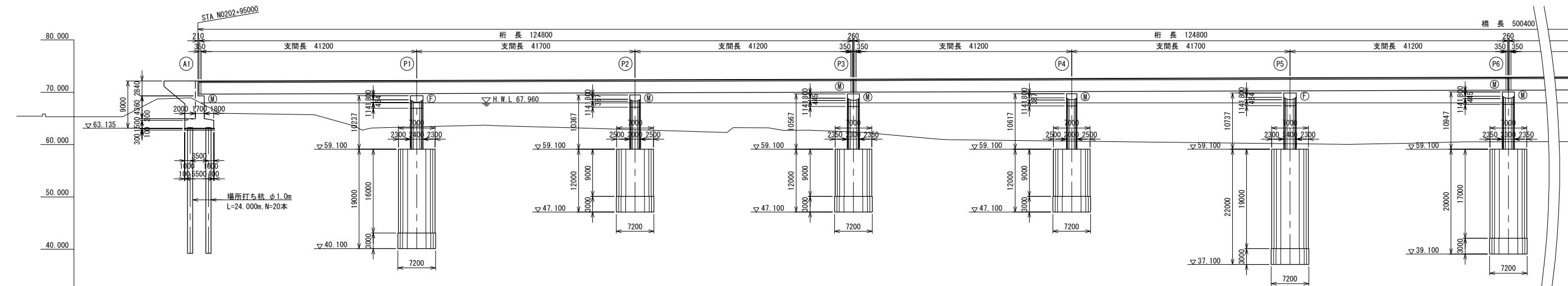


衣川橋

和賀川橋

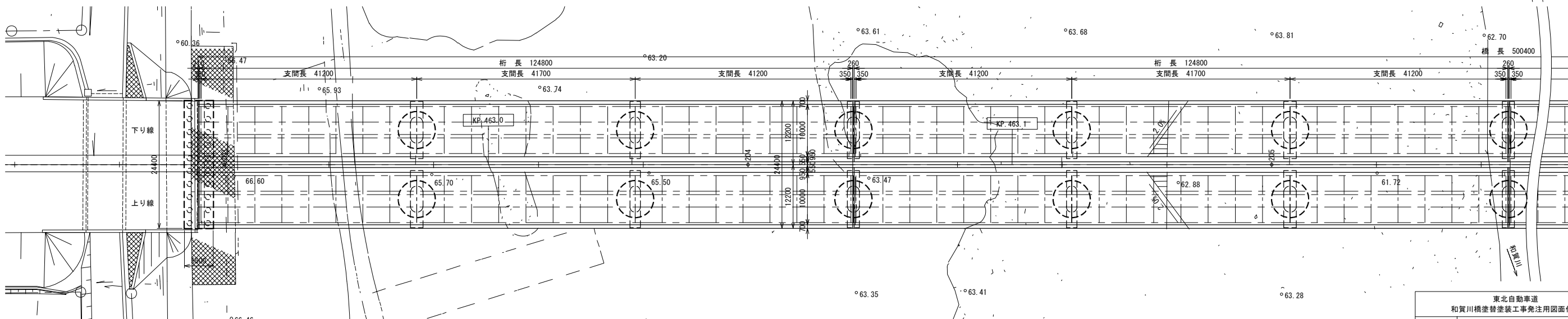
東北自動車道 和賀川橋塗装装束注用図面作成			
図面の種類	位置図		
縮 尺	—	図面番号	
設計会社名			
施工会社名			
事務所名	東日本高速道路株式会社 東北支社 北上管理事務所		

側面図 S=1:800



平面線形曲率図	測 点	半 距 離	累 加 所 程	地 盤 高	計 画 高
	+87.264	7.264	20287.264	69.137	72.112
	+92.964	5.700	20292.964	69.159	72.129
	+95	2.036	20295.00		72.135
	203+00	5.000	20300.00	66.546	72.150
	+20	20.000	20320.00	65.230	72.210
	+36.76	16.760	20336.76		72.260
	+40	3.240	20340.00	63.702	72.270
	+60	20.000	20360.00	63.743	72.330
	+78.46	18.460	20318.46		72.385
	+80	1.540	20380.00	63.300	72.390
	204+00	20.000	20400.00	63.750	72.450
	+20	20.000	20420.00	63.400	72.510
	+20.14	0.140	20420.14		72.510
	+40	19.860	20440.00	62.750	72.570
	+60	20.000	20460.00	62.800	72.630
	+61.82	1.820	20401.82		72.635
	+80	18.180	20480.00	62.240	72.690
	205+00	20.000	20500.00	62.300	72.750
	+3.52	3.520	20503.52		72.761
	+20	16.480	20520.00	61.100	72.810
	+40	20.000	20540.00	61.100	72.870
	+45.2	5.200	20545.20		72.886

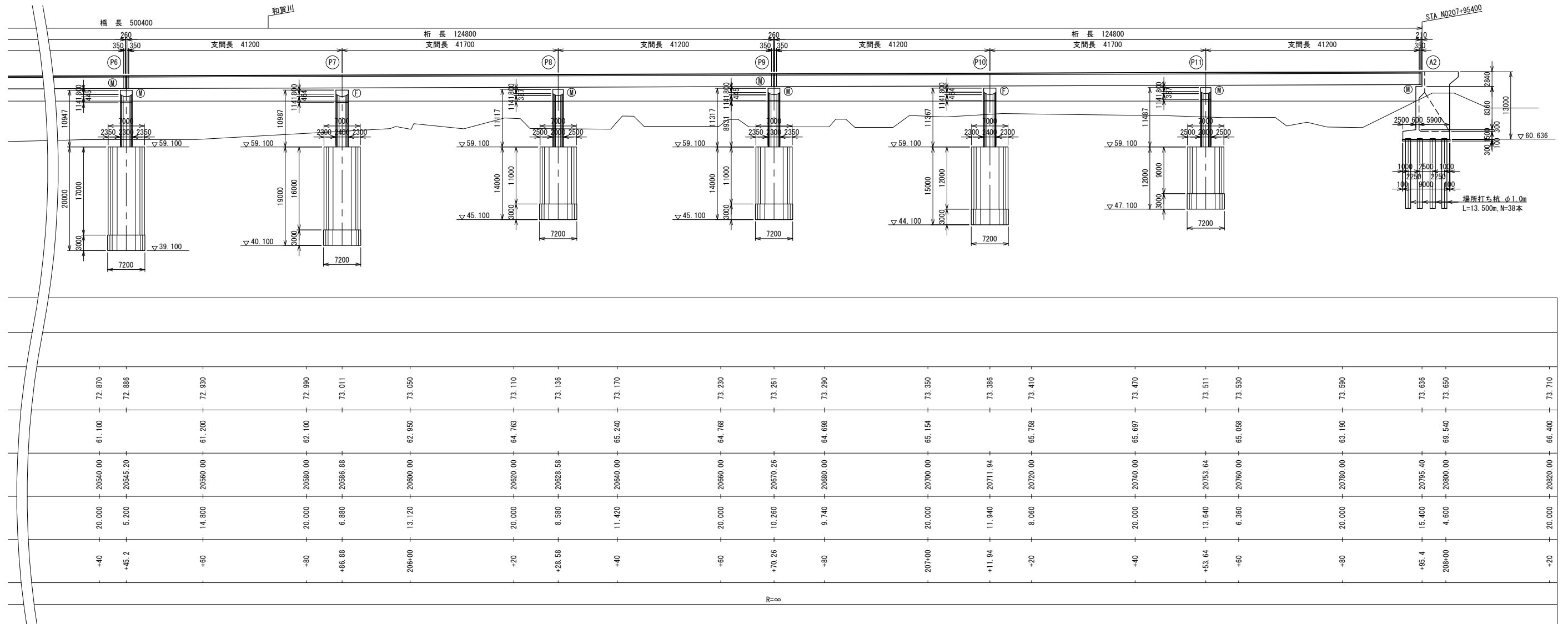
平面图 S=1:800



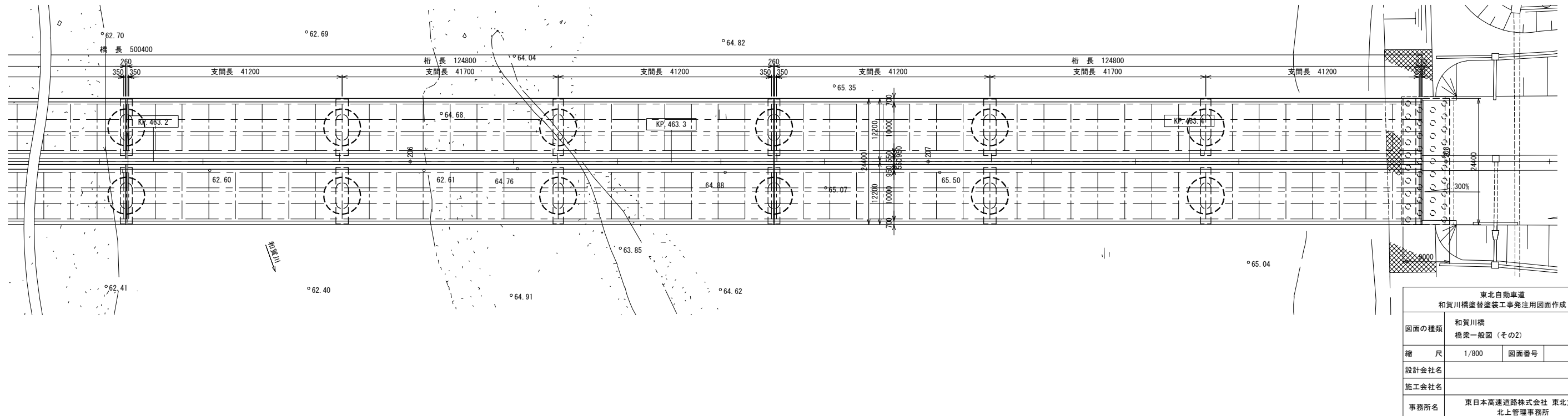
<p style="text-align: center;">東北自動車道 和賀川橋梁修繕工事発注用図面作成</p>			
図面の種類	<p>和賀川橋 橋梁一般図 (その1)</p>		
縮 尺	1/800	図面番号	
設計会社名			
施工会社名			
事務所名	<p>東日本高速道路株式会社 東北支社 北上管理事務所</p>		

Age (years)	Percentage (%)
18	10
25	30
30	55
35	75
40	85
45	90
50	95
55	100
60	100
65	100

側面図 S=1:800

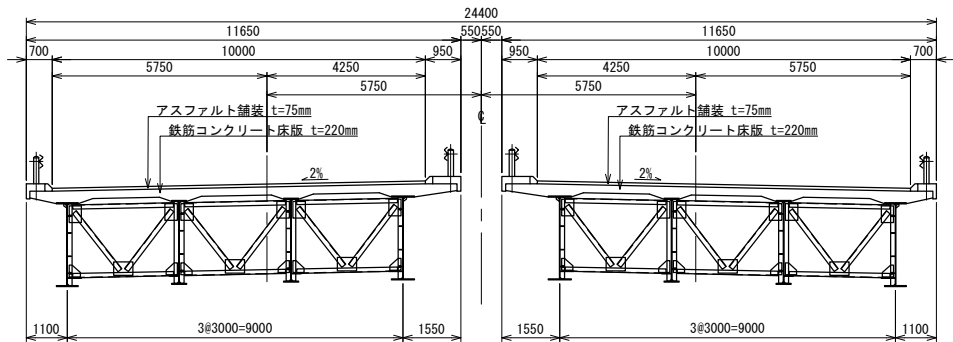


平面图 S=1:800

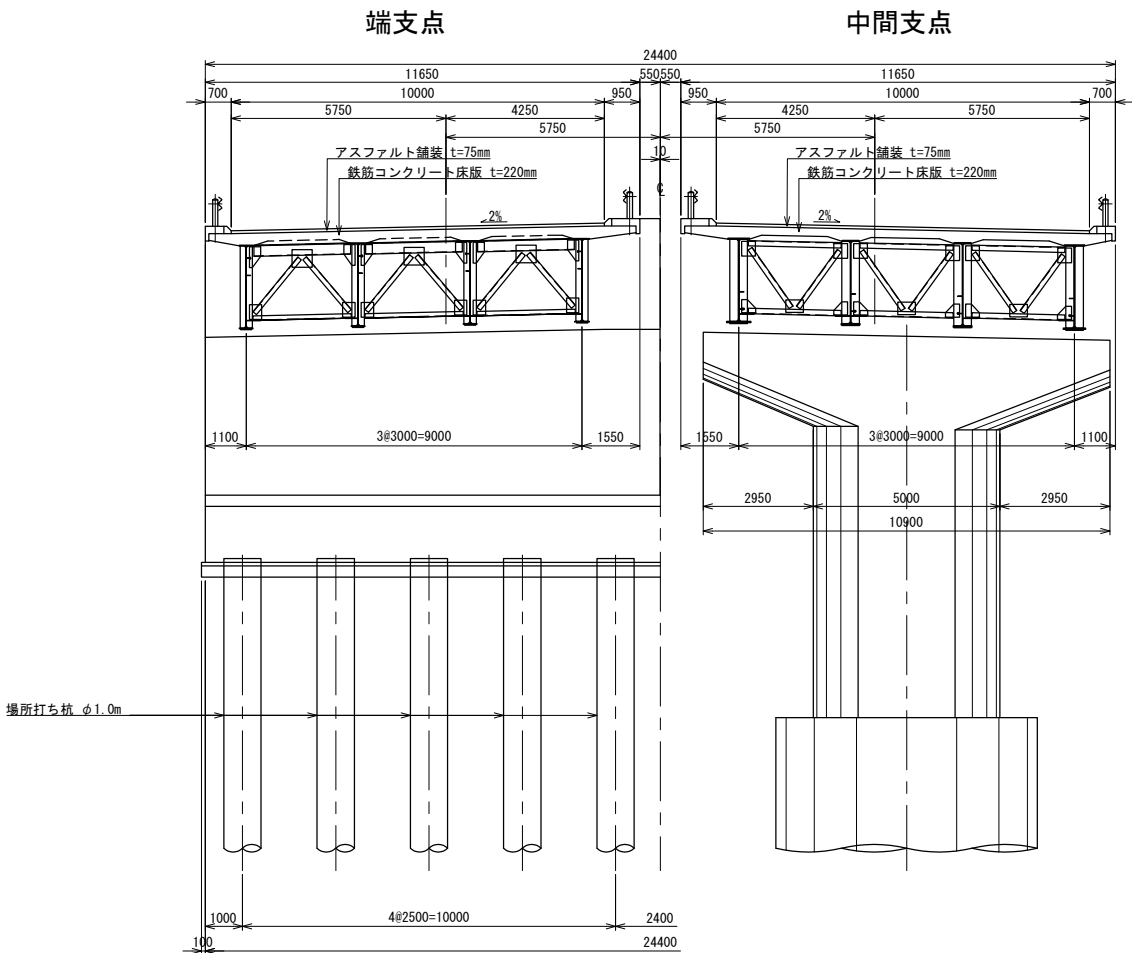


和賀川橋 橋梁一般図（その3）

標準断面図 S=1:200



断面図 S=1:200

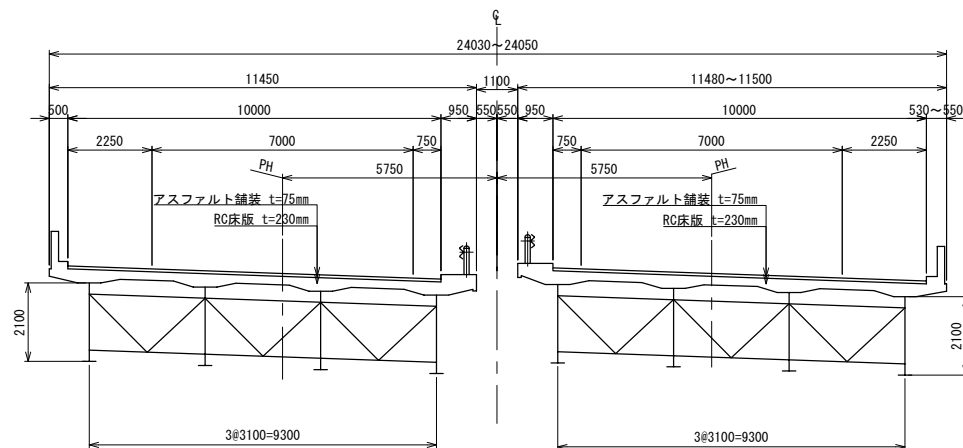


設計条件

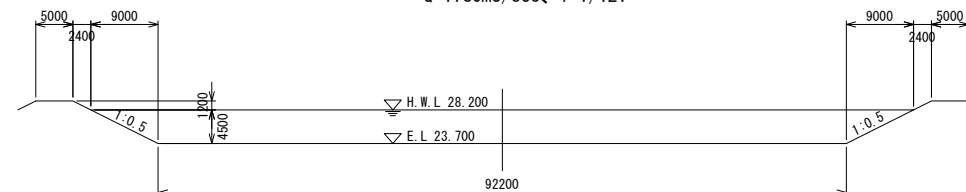
道 路 規 格	第1種 第2級 A規格	
活 荷 重	TL-20、TT-43	
橋 長	500.400m	
桁 長	4@124.800m	
支 間 長	4@ (41.200m+41.700m+41.200m)	
有 効 幅 員	10.000m(上り線、下り線)	
総 幅 員	11.650m(上り線、下り線)	
平 面 線 形	R=∞	
縦 断 勾 配	↗ 0.300%	
横 断 勾 配	片勾配 2.0%	
斜 角	90° 00' 00"	
上 部 工	型 式	鋼3径間連続桁橋 4連
	使 用 鋼 材	SS41、SM41、SM50Y、SM53
	コンクリート	RC床版 σ _{ck} =240kg/cm ² 床版厚 t=220mm
	鉄 筋	SD30
	舗 装	アスファルト舗装 t=75mm
	防 護 柵	ガードレール
	支 承	BP番
伸 縮 装 置	鋼製フィンガージョイント	
排 水 装 置	VUφ150	
下 部 工	軀 体 形 式	逆T式橋台、壁式橋脚、控え壁式橋台
	基 礎 形 式	場所打ち杭φ1.0m、ケーソン基礎
	躯体コンクリート	σ _{ck} =240kg/cm ²
	鉄 筋	SD30
適 用 示 方 書 等	既 設 部 材	

東北自動車道 和賀川橋塗替塗装工事発注用図面作成			
図面の種類	和賀川橋 橋梁一般図（その3）		
縮 尺	1/200	図面番号	
設計会社名			
施工会社名			
事務所名	東日本高速道路株式会社 東北支社 北上管理事務所		

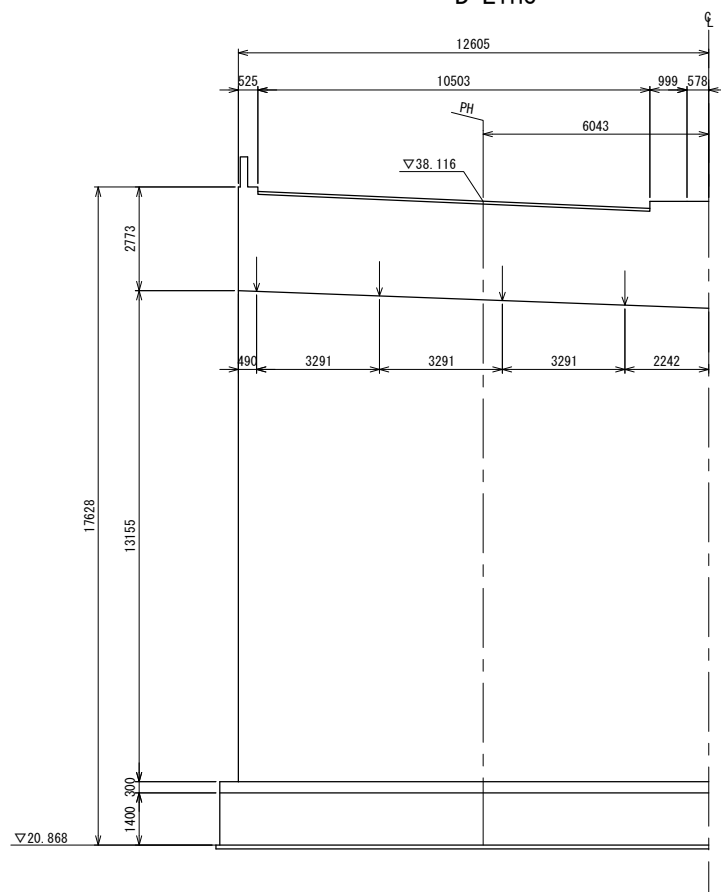
A-Line



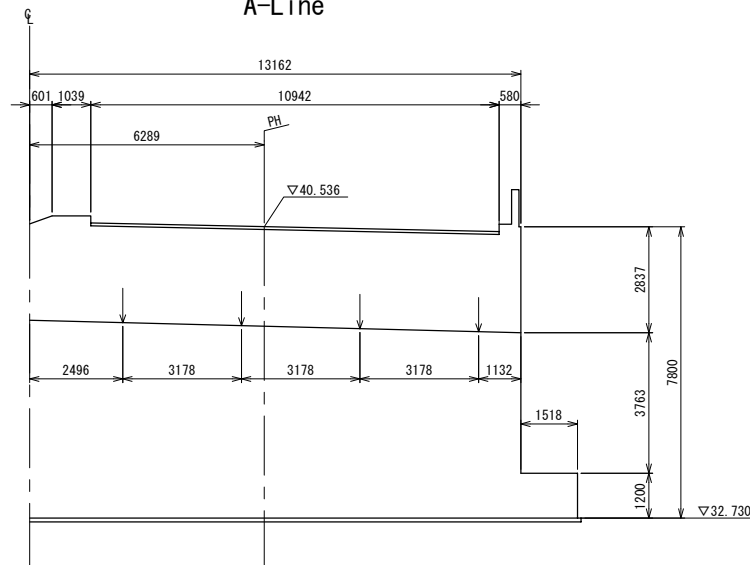
$Q=1780\text{m}^3/\text{sec}$ 、 $i=1/121$



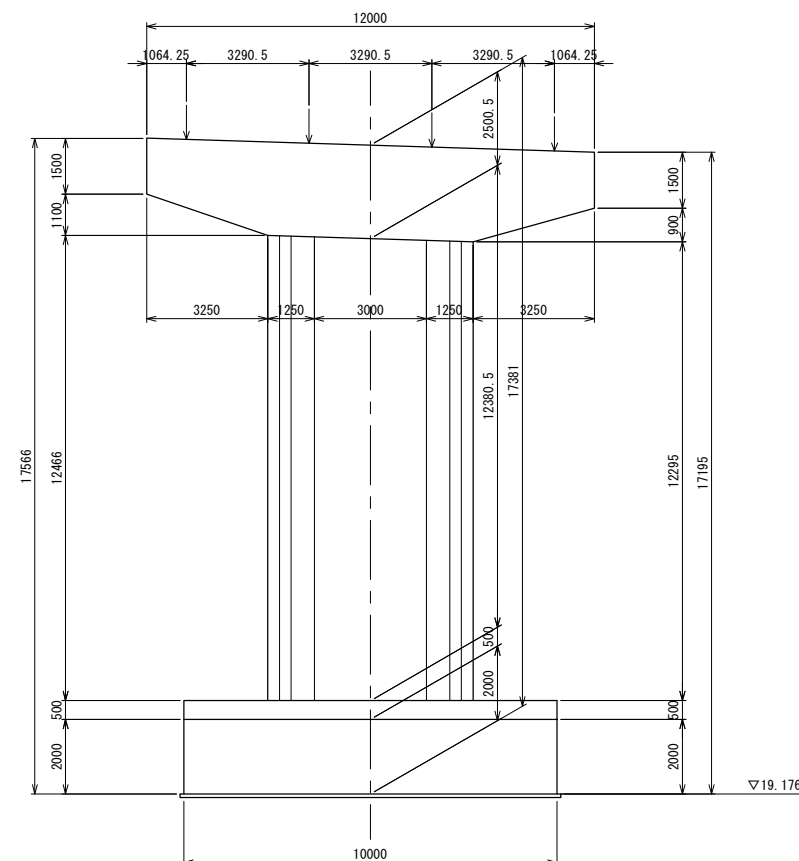
B-Line



A-Line



B-Line



道 路 規 格	第1種 第3級 B規格	
活 荷 重	TL-20、TT-43	
橋 長	154. 971m	
桁 長	154. 671m	
支 間 長	40. 300m×3+33. 171m	
有 効 幅 員	10. 000m(A-Line, B-Line)	
総 幅 員	11. 480m~11. 500m(A-Line)、11. 450m(B-Line)	
平 面 線 形	R=600 A=400	
縦 断 勾 配	〳 0. 3% STA. 152+60 1. 5% 〵	
横 断 勾 配	片勾配 5. 0%~2. 0%	
斜 角	63° 05' 27" ~72° 00' 00"	
上 部 工	型 式	4径開連鉄板桁橋
	使用 鋼 材	SS41、SM41、SM50、SM53
	コンクリート	RC床版 σ _{ck} =240kg/cm ² 床版厚 t=230mm
	鉄 筋	SD30
	舗 装	アスファルト舗装 t=75mm
	防 護 柵	壁高欄、ガードレール
	支 承	BP音
	伸 縮 装 置	鋼製フィンガージョイント
下 部 工	排 水 装 置	VP管 φ150
	躯体形式	控え壁式橋台、壁式橋脚、箱式橋台
	基礎形式	直接基礎
	躯体コンクリート	σ _{ck} =240kg/cm ²
	鉄 筋	SD30
適 用 示 方 書 番 号	既 設 部 材	

東北自動車道 和賀川橋梁替装工事発注用図面作成			
図面の種類	衣川橋 橋梁一般図（その2）		
縮 尺	図示	図面番号	
設計会社名			
施工会社名			
事務所名	東日本高速道路株式会社 東北支社 北上管理事務所		